



Latvijas
Lauksaimniecības
universitāte

Informācijas
tehnoloģiju
fakultāte



ITF

Informācijas un komunikācijas tehnoloģijas (IKT) ir perspektīva joma Latvijā, kuru raksturo nozares straujā izaugsme. Attīstās IKT eksports, un aizvien vairāk Latvijas uzņēmumu piedāvā pakalpojumus ne tikai vietējā, bet arī starptautiskajā tirgū.

Mūsdienās un tālākajā perspektīvā gan Latvijas, gan starptautiskajā darba tirgū informācijas tehnoloģiju speciālisti ir un būs vieni no pieprasītākajiem.



ITF

Informācija tehnoloģu fakultāte

SYSTEM MODELING IOS UNITY
 UX AND UI OPEN-SOURCE SOLUTIONS GIS
 C# PHP .NET JAVASCRIPT JAVA
 COMPUTER ARCHITECTURE NETWORK DESIGN
 SOFTWARE QUALITY OF MOBILE PROGRAMMING
 COMPUTER GRAPHICS APPLICATIONS
 PROJECT MANAGEMENT BUSINESS PROCESS MODELING
 DATA ANALYSIS MACHIN LEARNING ANDROID
 SMART TECHNOLOGIES BIG DATA DATA SECURITY
 ORACLE AND POSTGRES SQL CROSS-CULTURAL SYSTEMS
 DATABASES WINDOWS & LINUX OS
 HUMAN-COMPUTER INTERACTION
 CLOUD COMPUTING SUSTAINABLE DEVELOPMENT

Mūsu studiju programmas*

PROGRAMMA / SPECIALIZĀCIJA	STUDIJU VEIDS UN ILGUMS	FINANSĒJUMS	GALVENIE NOSACĪJUMI
Pamatstudijas Datorvadība un datorzinātne, a (b) Informācijas tehnoloģijas ilgtspējīgai attīstībai, p (b)	PL – 4 gadi	B/M	CE latviešu valodā, CE svešvalodā**, CE matemātikā, papildus: CE fizikā.
Maģistra studijas Informācijas tehnoloģijas, a (m)	PL – 2 gadi, NL – 3 gadi	B/M	Ar iepriekš iegūtu, atbilstošu augstāko izglītību.
Doktora studijas Informācijas tehnoloģijas	PL – 3 gadi, NL – 4 gadi	B/M	Uzņemšanas pilni noteikumi www.ltu.lv sadaļā "Nāc studēt!".

a (b) – akadēmiskās izglītības bakalaura studiju programma;
 p (b) – profesionālās augstākās izglītības bakalaura studiju programma;
 2. līm. – 2. līmeņa profesionālās augstākās izglītības studiju programma;
 a (m) – akadēmiskās augstākās izglītības maģistra studiju programma;
 PL – pilna laika studijas;
 NL – nepilna laika studijas;
 B – valsts finansētas studiju vietas;
 M – maksas studiju vietas;
 GA – gala atzīme;
 CE – centralizētais eksāmens;
 * visas studiju programmas akreditētas līdz 2021. gadam
 ** var tikt aizstāts ar starptautiskā testa vērtējumu



Gatis Vītols

Dekāns, Dr. sc. ing.

«Katram ir svarīgi saprast savus mērķus un prasmes, kas nepieciešamas šo mērķu sasniegšanai. Apgūstot un nepārtraukti pilnveidojot šīs prasmes, sekojot saviem mērķiem, dzīve kļūst vienkāršāka un baudāmāka. Nevar apstrīdēt, ka nepieciešamība pēc informācijas tehnoloģiju speciālistiem tikai pieaug. Studijas Informācijas tehnoloģiju fakultātē Jelgavā sniedz iespēju apgūt IT prasmes un, pēc absolvēšanas, neraizēties par to noderīgumu Latvijas un starptautiskajā darba tirgū un zinātnē.»



Jans Pavlovs

Absolvents, Ubiquiti, iOS programmatūras inženieris

«Tagad jau jebkuru nozari var sasaitīt ar IT. Informācijas tehnoloģijas ir praktiski visur (Internet of Things) un, lai spētu ar tām darboties un tās uzlabot, ir nepieciešami augsti kvalificēti speciālisti.»

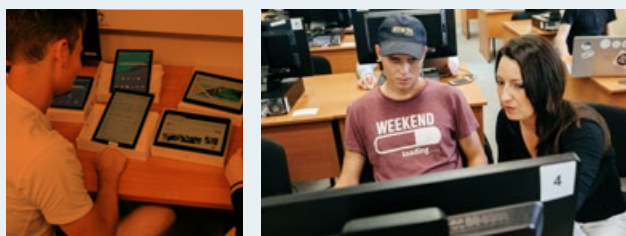
Darba devēji augstu vērtē ITF studentu prasmes

Vairāk nekā 90% absolventu uzsāk vai turpina darbu IT kompānijās.

Studiju laikā mūsu studenti dodas praksē tādās pasaulē un Latvijā zināmās kompānijās kā "Accenture Latvia", A/S "Emergn", SIA "TestDevLab", SIA "Autentica", A/S "Rix Technologies", SIA "Tilde", SIA "D8 Corporation", SIA "Lattelecom Technology", SIA "X Infotech", u. c.

«Kompānijas IT daļā pašlaik strādā vairāki fakultātes absolventi, kuri ikdienā risina programmatūras izstrādes un testēšanas uzdevumus. Uzsākot darbu "If P&C Insurance", studenti, praktiski darbojoties komandās, īsā laikā universitātē iegūtās zināšanas ir pratuši pielietot praktiski. Jau niem speciālistiem svarīga iezīme ir spēja mācīties patstāvīgi, meklēt risinājumu un nebaidīties vaicāt pēc palīdzības.»

Ginta Šepa,
If P&C Insurance AS

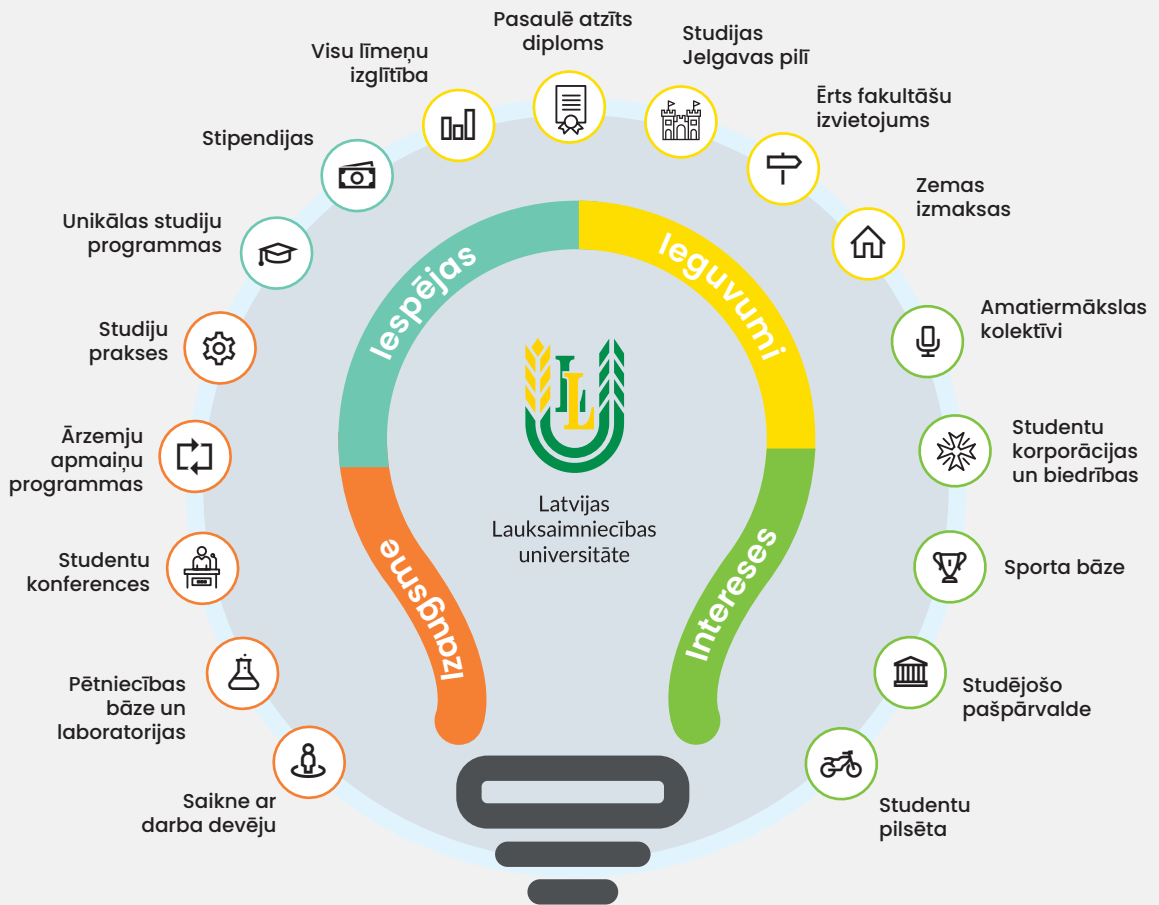


Amanda Kļaviņa

Programmas "Informācijas tehnoloģijas ilgtspējīgai attīstībai" absolvente, If P&C Insurance Latvia programmatūras izstrādātāja

«Mūsdienās informācijas tehnoloģijas attīstās ļoti strauji, tāpēc to apgūšana ir kā nemitīgs piedzīvojums, jo atklāt un uzzināt ko jaunu var ik dienu! Studējot IT, esmu sapratusi, cik šī nozare ir plaša – teju ikviens var atrast ko tādu, kas viņu ieinteresē un aizrauj.»

Visi punkti uz "i"



Latvijas Lauksaimniecības universitāte

Lielā iela 2, Jelgava
 +371 63 022 584
 /latvijaslauksaimniecibasuniversitate
 @lluuniversitate

www.llu.lv

Informācijas tehnoloģiju fakultāte

Lielā iela 2, Jelgava
 itfdek@llu.lv
 +371 63 005 705
 /lluif

itf.llu.lv